

### Especificaciones

| Modelos  | S-40 XC    |         | S-45 XC    |         |
|--|------------|---------|------------|---------|
| Medidas  | EUA        | Métrico | EUA        | Métrico |
| Altura máxima de trabajo*                                | 45 ft 6 in | 13,87 m | 50 ft 6 in | 15,39 m |
| Altura máxima de la Plataforma                           | 39 ft 6 in | 12,04 m | 44 ft 6 in | 13,56 m |
| Alcance horizontal máximo                                | 31 ft 1 in | 9,74 m  | 36 ft 2 in | 11,02 m |
| Alcance bajo suelo                                       | 1ft        | 0,30 m  | 4 ft 2 in  | 1,27 m  |
| <b>A</b> La longitud de la plataforma – modelo de 8 pies | 3 ft       | 0,91 m  | 3 ft       | 0,91 m  |
| Longitud de la plataforma – modelo de 6 pies             | 2 ft 6 in  | 0,76 m  | 2 ft 6 in  | 0,76 m  |
| <b>B</b> Ancho de la plataforma – modelo de 8 pies       | 8 ft       | 2,44 m  | 8 ft       | 2,44 m  |
| Ancho de la plataforma – modelo de 6 pies                | 6 ft       | 1,83 m  | 6 ft       | 1,83 m  |
| <b>C</b> Altura – replegada                              | 8 ft 3 in  | 2,44 m  | 8 ft 3 in  | 2,44 m  |
| - replegada con opción TraX                              | 8 ft 5 in  | 2,56 m  | 8 ft 5 in  | 2,56 m  |
| <b>D</b> Longitud – replegada                            | 25 ft 6 in | 7,77 m  | 26 ft 3 in | 8,0 m   |
| <b>E</b> Ancho – llantas estándares                      | 8 ft 2 in  | 2,49 m  | 8 ft 2 in  | 2,49 m  |
| - opción TraX  | 8 ft 2 in  | 2,31 m  | 8 ft 2 in  | 2,31 m  |
| <b>F</b> Distancia entre ejes                            | 8 ft 1 in  | 2,46 m  | 8 ft 1 in  | 2,46 m  |
| <b>G</b> Distancia hasta el suelo – Centro               | 1 ft .5 in | 0,32 m  | 1 ft .5 in | 0,32 m  |

### Productividad

|  |   |            |                      |            |
|--|---|------------|----------------------|------------|
| Capacidad de elevación                       | 1000/660 lbs  | 300/454 kg | 1000/660 lbs         | 300/454 kg |
| Rotación de la plataforma                    | 160°  |            | 160°                 |            |
| Rotación vertical del plumín                 |   |            | 133°                 |            |
| Rotación de la plataforma giratoria          | 360° continua   |            | 360° continuous      |            |
| Voladizo trasero de la plataforma giratoria  | 36 in   | 0,41 m     | 36 in                | 0,91 m     |
| Velocidad de movimiento - replegada          | 4.0 mph   | 6,4 km/h   | 4.0 mph              | 6,4 km/h   |
| - elevada o extendida                        | 0.68 mph  | 1.1 km/h   | 0.68 mph             | 1.1 km/h   |
| - opción TraX replegada                      | 2.5 mph   | 4.0 km/h   | 2.5 mph              | 4.0 km/h   |
| - opción TraX elevada                        | 0.68 mph  | 1.1 km/h   | 0.68 mph             | 1.1 km/h   |
| Capacidad de inclinación – 4WD – replegada** | 45%   |            | 45%                  |            |
| Radio de giro – interno                      | 6 ft 10 in  | 2,08 m     | 6 ft 10 in           | 2,08 m     |
| - externo                                    | 17 ft 2 in  | 5,23 m     | 17 ft 2 in           | 5,23 m     |
| - opción TraX interna                        | 6 ft 8 in   | 2,03 m     | 6 ft 8 in            | 2,03 m     |
| - opción TraX externa                        | 17 ft   | 5,18 m     | 17 ft                | 5,18 m     |
| Controles                                    | 12V DC proporcional   |            | 12 V DC proporcional |            |
| Llantas – terreno accidentado RT             | 33/16LL 500, 10 ply, 19.5 delantero / 33/16LL 500, 10 ply, 19.5 trasero |            | Trax                 |            |

### Motorización

#### Motores

49 hp (35.79 kW) Perkins diesel T4f 404F-E22T  
 48 hp (35.79 kW) Deutz diesel T4f F3L-2011  
 49 hp (36.54 kW) Deutz diesel T4f D2.9L4  
 60hp (44.74kW) Ford gas/LPG MSG425

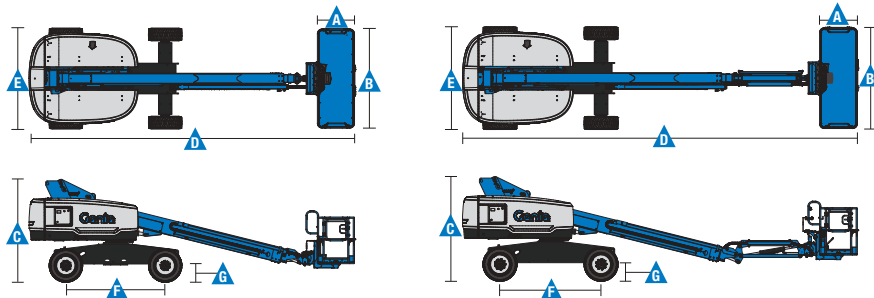
|                                     |         |       |         |       |
|-------------------------------------|---------|-------|---------|-------|
| Unidad de energía auxiliar          | 12 V DC |       | 12 V DC |       |
| Capacidad del tanque hidráulico     | 38 gal  | 144 L | 38 gal  | 144 L |
| Capacidad del tanque de combustible | 35 gal  | 132 L | 35 gal  | 132 L |

### Peso\*\*\*

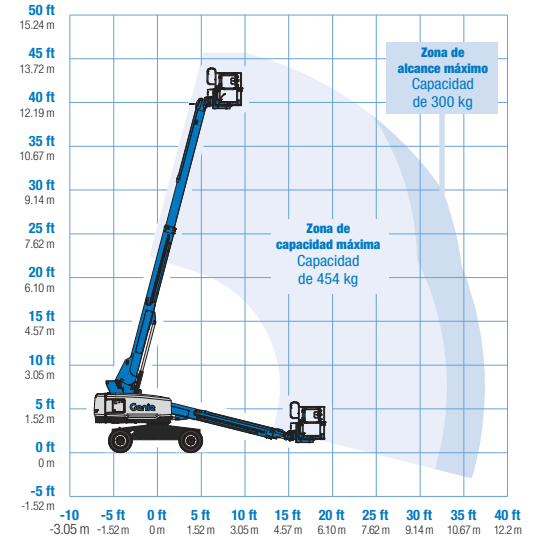
|          |            |          |            |          |
|----------|------------|----------|------------|----------|
| Estándar | 14,124 lbs | 6,407 kg | 16,300 lbs | 7,394 kg |
| TraX     | 15,634 lbs | 6,969 kg | 17,540 lbs | 7,956 kg |

### Cumple los estándares

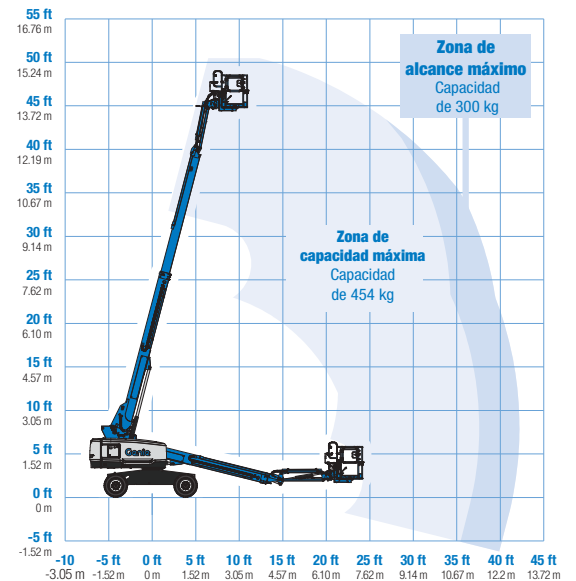
ANSI A92.5, CSA B354.4, EN 280, AS 1418.10



### Alcance de Movimiento S-40 XC



### Alcance de movimiento S-45 XC



\*El equivalente en el sistema métrico de la altura de trabajo adiciona 2 m a la altura de la plataforma. El sistema usado en EUA agrega 6 pies a la altura de la plataforma.

\*\*La capacidad de inclinación se aplica al movimiento en subidas. Consultar el manual del operador para obtener detalles sobre las tasas de elevación.

\*\*\*El peso puede variar dependiendo de las opciones y/o estándares del país.

### Características

#### Características Estándar

##### Medidas

##### S-40 XC

- Altura de trabajo 13,87 m
- Alcance horizontal 9,7 m
- Capacidad de elevación ilimitada de 300 kg y limitada de 454 kg

##### S-45 XC

- 51 ft (15,39 m) working height
- 36 ft 2 in (11,02 m) horizontal reach
- 660 lbs (300 kg) unrestricted and 1,000 lbs (454 kg) restricted lift capacity

##### Productividad

- Plataforma con nivelación automática
- Rotación de la plataforma hidráulica 160°
- Controles proporcionales del joystick
- Llave de selección de combustible en la plataforma y en los paneles de control en el suelo (modelos de gas GLP)\*
- Habilitación de movimiento
- Cable de energía AC en la plataforma
- Bocina
- Horómetro
- Alarma de inclinación
- Alarma de descenso
- Rotación continua de la plataforma giratoria de 360°
- Tapas de la plataforma giratoria con trabamiento
- Movimiento con tracción positiva
- Motores de rueda de dos velocidades
- Conector preparado para telemática
- Entrada con placa de apoyo
- Alarma de contacto de Lift Guard<sup>™</sup>
- Protección para trabajo
- Oscilación activada (4WD)

##### Energización

- Energía auxiliar de 12 V DC
- Protección contra nuevo arranque del motor
- Apagado automático contra falla en el motor
- Calentamiento del aire de admisión (motor Deutz)

#### Genie Brasil

Alameda Rio Negro, 161  
10° andar – Sala 1004  
Edifício West Point – Alphaville Empresarial  
Barueri - SP – Brasil 06454-00

#### Fácilmente configurable para satisfacer sus necesidades

##### Opciones de la Plataforma

- Entrada triple de acero de 2,44m con puerta lateral oscilante (estándar)
- Entrada doble de acero de 1,83 m con puerta lateral oscilante

##### Opciones de plumín

- Sin plumín (sólo S-40)
- Plataforma del plumín de 1,52 m (sólo S-45)

##### Opciones de motores

- 49 hp (35.79 kW) Perkins diesel T4f 404F-E22T
- 48 hp (35.79 kW) Deutz diesel T4f F3L-2011
- 49 hp (36.54 kW) Deutz diesel T4f D2.9L4
- 60hp (44.74kW) Ford gas/LPG MSG425

##### Opciones de Tracción

- 2WD
- 4WD (estándar)

##### Opciones de Llantas

- Para terreno irregular llenado con espuma (estándar)
- Para terreno irregular sin marcación (llenado con aire o espuma)
- Trax (sistema de riel)

\* Disponible sólo con motor Ford

\*\* Disponible también como Tier 4i en regiones limitadas

\*\*\* Disponible sólo a través de recambio



#### Distribuido por:

#### Opciones y Accesorios

##### Opciones de Productividad

- Piso de plataforma con protección en la elevación – Mitad
- Piso de plataforma con protección en la elevación – total
- Piso de plataforma con protección en la elevación – pantalla (sólo plataforma de 8 pies)
- Energía en la Elevación
  - Generador AC de 3 kW
  - Paquete preparado para Soldador
  - 12 kW 240 V / 60 Hz
  - Paquete preparado para Soldador 7kW
  - Equipado con Soldador 12 kW, selección Lincoln o Miller (Opciones de 12 kW incluyen un extintor de fuego y casquillos a prueba de fuego)
- Riel auxiliar superior en la plataforma
- Paquete preparado para Soldador
- Línea de aire para la plataforma
- Enfriador de aceite hidráulico
- Aceite hidráulico especial (para tiempo frío, resistente al fuego, o biodegradable)
- Kit para ambiente hostil
- Kit para ambiente hostil - de lujo
- Paquete de protección de aeronaves (sólo plataforma de 6 pies)
- Volante preparado para mover con un dedo
- Kit de alarmas
- Paquete de panel con soporte
- Tapas con trabas en la caja de control de la plataforma
- Paquete de remolque
- Paquete con luces de trabajo
- Estructura de Protección del Operador\*\*
- Barra de protección contra caídas

##### Opciones de Energización

- Paquete de medición del motor\*
- Paquetes para clima frío
- Lavador / silenciador del diésel (silenciador catalítico, únicamente Tier 4i)
- Capacidad del tanque GLP 15,19 kg
- Prefiltro de aire de admisión (sólo Tier 4i)